



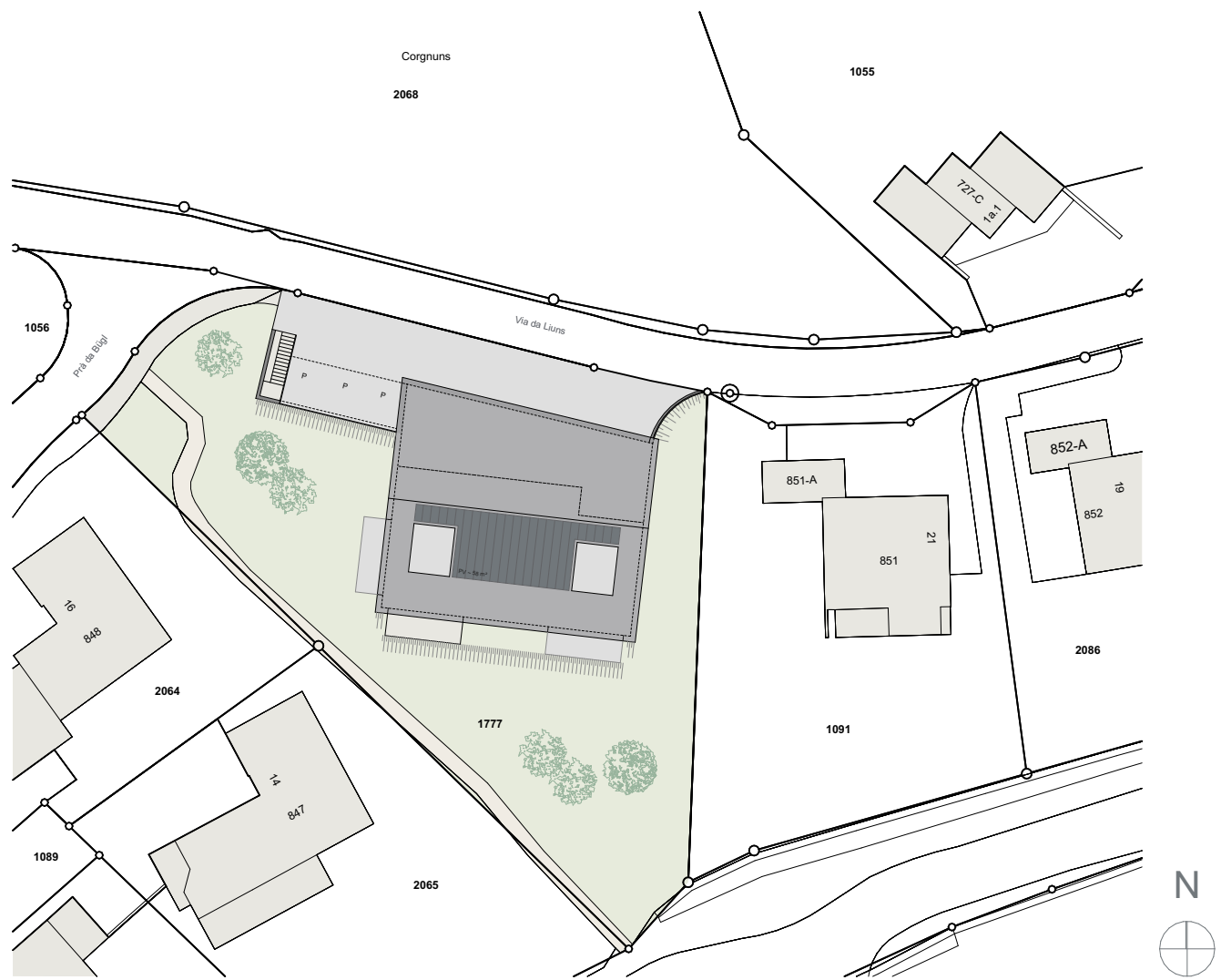
## Chasa Prà da Bügl\_Scuol

Vermietung von Erstwohnungen W2 / W3 und W6



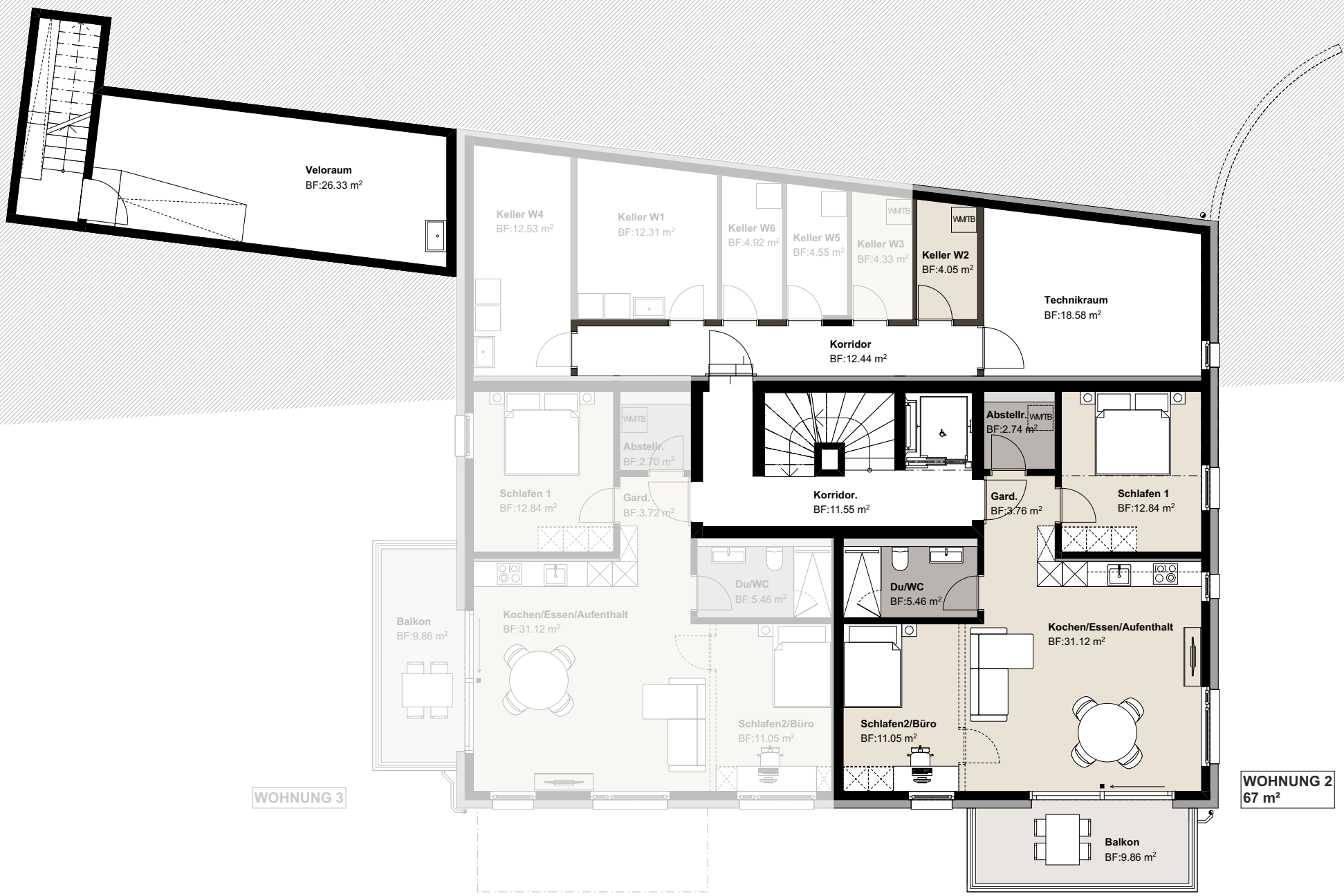


Aussicht\_Chasa Prà da Bügl\_Scuol



Situation 1:500\_Chasa Prà da Bügl\_Scuol

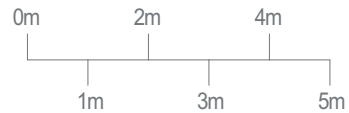




WOHNUNG 3

WOHNUNG 2  
67 m<sup>2</sup>

1. Obergeschoss \_ Wohnung 2 \_ 1:125





1. Obergeschoss \_ Wohnung 2 \_ Schaubilder



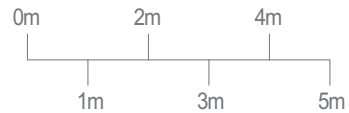
1. Obergeschoss \_ Wohnung 2 \_ Schaubilder



WOHNUNG 3  
67 m<sup>2</sup>

WOHNUNG 2

1. Obergeschoss \_ Wohnung 3 \_ 1:125







1. Obergeschoss \_ Wohnung 3 \_ Schaubilder





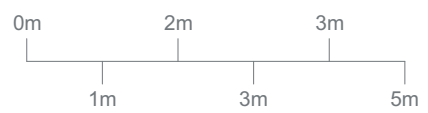
1. Obergeschoss \_ Wohnung 3 \_ Schaubilder

**WOHNUNG 6**  
64 m<sup>2</sup>

**WOHNUNG 5**



**Dachgeschoss\_Wohnung 6\_1:100**







Dachgeschoss\_Wohnung 6\_Schaubilder



Dachgeschoss\_Wohnung 6\_Schaubilder





Dachgeschoss\_Wohnung 6\_Schaubilder





Die Wohnungen können ab Februar / März 2025 bezogen werden.  
Bei Interesse melden Sie sich bei uns, so können wir Ihre  
Kontaktdaten aufnehmen und allfällige Fragen beantworten.

Strimer architects SA  
Tuor 136A  
7546 Ardez

[jastrimer@strimersa.ch](mailto:jastrimer@strimersa.ch)  
[fstrimer@strimersa.ch](mailto:fstrimer@strimersa.ch)  
081 862 22 22

